

CATALOGUE

2025 (JANVIER A JUIN)

FORMATIONS | INFIRMIERS | EN EXERCICE LIBERAL



ActExchange



PRESENT

Toujours à vos côtés depuis presque 15 ans. Nous vous accompagnons pour vos formations professionnelles continues

VOTRE AVIS

Nous œuvrons pour atteindre votre satisfaction et nous vous remercions pour vos retours toujours constructifs et bienveillants.

L'ENJEU DE LA FORMATION

En tant qu'infirmier libéral, la formation continue n'est pas une option, c'est une nécessité pour rester compétitif et offrir des soins toujours plus performants. Mettre à jour vos connaissances et analyser vos pratiques, c'est répondre aux exigences de qualité et garantir une prise en charge optimale. En investissant dans votre développement, vous renforcez non seulement la qualité de vos prestations, mais aussi la solidité et l'avenir de votre activité.

Propulsez votre carrière vers l'excellence, la sécurité et la croissance durable en investissant dans votre formation continue.

VOTRE AVENIR

Toujours soucieux des changements, nous veillons à vous fournir les actualités cruciales pour votre exercice le plus tôt possible.

En tant qu'infirmier libéral, vous êtes un acteur clé du parcours de soins, offrant des soins personnalisés et une écoute attentive à chaque patient.

Votre expertise et votre présence sur le terrain font toute la différence, pour le bien-être de vos patients et pour l'efficacité globale du système de santé.

En vous formant régulièrement, vous renforcez vos compétences, vous restez à l'avant-garde des évolutions du métier et vous garantissez des soins toujours plus sûrs et de qualité pour vos patients.



" On ne peut rien trouver qui soit d'une plus grande utilité que la curiosité intellectuelle. "

Marie Curie, 1920.

Nous avons brillamment réussi notre certification qualité sans aucune réserve



Pour nos prestations de formation continue.

NOS THEMATIQUES PHARES

01

La certification et les audits qualité

02

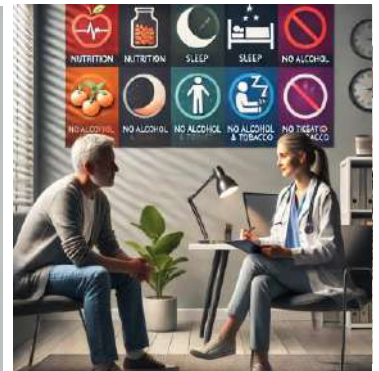
Les Bilans de préventions

03

La Nomenclature et le Bilan de soins Infirmier (BSI)

04

La promotion d'une alimentation saine



VERS LA CERTIFICATION C1



Evaluation des Pratiques Professionnelles (EPP) Evaluation des besoins et pertinence des plans de soins infirmiers à domicile



Les pratiques professionnelles doivent être évaluées et analysées **à l'aube de l'instauration de la certification des professionnels libéraux.**

Ce programme de DPC vise à renforcer vos connaissances suite à une autoévaluation initiale de vos pratiques professionnelles, portant sur les dossiers de soins, les plans de soins et les droits des patients. Il vous permettra d'identifier et de corriger les écarts relevés lors de cette analyse.

Il permettra l'appropriation des bonnes pratiques professionnelles pour une meilleure sécurisation des parcours de soins par la prise en compte des risques, au bénéfice de la qualité des soins et la satisfaction des patients et de leur entourage.

Les modalités pédagogiques en classe virtuelle restent interactives, des études de cas et exemples proches de vos pratiques illustreront les temps de formation, le premier audit clinique sera fait lors des journées de classe virtuelle et vous donnera les armes pour vous permettre de continuer cette dynamique d'amélioration continue.

Les objectifs principaux de ce programme visent à permettre l'engagement dans une démarche d'amélioration de la qualité des pratiques professionnelles

Public cible :

Infirmiers Diplômés d'Etat Libéraux (IDEL) en exercice.

Sans prérequis ;

Nos formations sont accessibles aux personnes présentant un handicap.

Durée :

2 Jours de 9h-17h30

Format :

Classe virtuelle synchrone avec ZOOM, Emargement électronique certifié

Modalités :

Programme intégré qui allie une étape d'EPP et de la formation continue ainsi qu'une étape à distance de saisie d'un audit en toute autonomie

Financements possibles :

ANDPC (Uniquement pour les IDEL conventionnés) avec une participation partielle au programme selon vos droits acquis et consommés (si c'est votre seule Formation suivie en 2025 alors vous percevrez 658 euros de l'ANDPC qui compensera votre reste à charge sur ce programme).

INDIVIDUEL, 700 euros déductibles de vos charges professionnelles. (En attente de la LOI de Finance pour le crédit d'impôt).

Intervenants :

Infirmiers, expert de la thématique et de la pédagogie d'adultes

Objectifs pédagogiques :

- S'initier à la démarche qualité à l'instar de la certification professionnelle
- Évaluer ses pratiques professionnelles dans l'élaboration des plans de soins
- Analyser ses pratiques afin d'en dégager des points d'amélioration (audit clinique)
- Conserver une dynamique d'évaluation des pratiques professionnelles
- Connaître les recommandations de bonne pratique afin de s'auto-réguler
- Savoir utiliser les outils d'évaluation professionnels adaptés



Relevez le défi de l'excellence professionnelle ! Inscrivez-vous à notre formation pour maîtriser l'évaluation et l'amélioration continues de vos pratiques, sécuriser les parcours de soins, et garantir la qualité et la satisfaction des patients. Grâce à des outils concrets et une approche interactive, faites évoluer vos compétences et engagez-vous dans une démarche proactive d'amélioration continue. Ne laissez pas passer l'opportunité d'être acteur de votre propre progression !

JANVIER	Lundi 27 et mardi 28 janvier 2025
MARS	Jeudi 13 et vendredi 14 mars 2025



VERS LA CERTIFICATION C2



Pertinence du plan de soins infirmiers et bonnes pratiques à domicile.

Parfaire son raisonnement clinique pour les télésoins



La stratégie Nationale de déploiement du numérique avait créé le « télésoin » dans sa dernière loi de santé, celui-ci a été mis en pratique par les infirmiers dans la surveillance clinique des patients Covid dès mars 2020. Ces pratiques nouvelles instaurées dans la nécessité de l'urgence sanitaire sont à pérenniser dans la sécurisation des parcours.

C'est pourquoi l'évolution des compétences des professionnels de santé doit être accompagnée car la télésanté tend à modifier les relations avec les patients, les organisations de travail, la coordination entre professionnels et nécessite de nouveaux savoir-faire et savoir-être, y compris dans l'analyse des situations cliniques et la prise de décision.

Ce programme favorisera l'appropriation des bonnes pratiques par l'infirmier accompagnant, améliorera ses connaissances cliniques et contribuera ainsi à la qualité et à la sécurité des prises en charge.

Les modalités pédagogiques en classe virtuelle restent interactives, des études de cas et exemples proches de vos pratiques illustreront les temps de formation, des tests et quiz pourront vous être soumis en formation. Votre assiduité sera vérifiée par un émargement électronique.

Les objectifs principaux de ce programme visent l'amélioration de la pratique clinique, de la pertinence de cette évaluation et de la coordination de celle-ci.

Public cible :

Infirmiers Diplômés d'Etat Libéraux (IDEL) en exercice.

Prérequis ; C1

Nos formations sont accessibles aux personnes présentant un handicap.

Durée :

2 Jours de 9h-17h30

Format :

Classe virtuelle synchrone avec ZOOM, Emargement électronique certifié

Modalités :

Formation continue

Financements possibles :

ANDPC (Uniquement pour les IDEL conventionnés) avec une participation partielle au programme selon vos droits acquis et consommés (si c'est votre seule Formation suivie en 2025 alors vous percevrez 658 euros de l'ANDPC qui compensera votre reste à charge sur ce programme).

INDIVIDUEL, 700 euros déductibles de vos charges professionnelles. (En attente de la LOI de Finance pour le crédit d'impôt).

Susceptible d'être pris en charge partiellement par le FIF-PL. en fonction des budgets alloués à la profession pour 2025

Intervenants :

Infirmiers, expert de la thématique et de la pédagogie d'adultes

Objectifs pédagogiques :

- Prendre connaissance du contexte législatif du développement de nouvelles pratiques numériques
- Connaître les recommandations de bonnes pratiques
- Connaître l'environnement et les prérequis de la réalisation d'une téléconsultation
- Situer la place de l'infirmière libérale dans le développement de la téléconsultation
- Connaître les modalités de recours à la télésanté



"Avec ce programme, les infirmiers libéraux se dotent des clés pour maîtriser les pratiques de télésanté, renforcer leur expertise clinique et devenir des acteurs incontournables de la coordination et de la sécurité des parcours de soins, une compétence essentielle pour assurer le suivi quotidien des patients à risque à domicile dans un monde en pleine transformation numérique."

FEVRIER	Lundi 24 et mardi 25 février 2025
MAI	Lundi 5 et mardi 6 mai 2025

VERS LA CERTIFICATION C3



Gérer son cabinet libéral.

Prise en compte de l'expérience patient



Dans la continuité de votre démarche vers la certification, il apparaît essentiel d'optimiser à la fois la relation soignant-soigné et la prise en compte de la santé des praticiens, deux dimensions étroitement liées. En effet, pour beaucoup d'entre vous, la satisfaction au travail repose en grande partie sur la qualité des interactions.

Dans ce cadre, intégrer l'expérience du patient dans la pratique soignante devient un impératif pour répondre aux exigences des démarches de qualité. Les politiques de santé actuelles mettent en avant l'usager comme acteur central, et la valorisation de ses savoirs expérientiels constituent un levier clé pour améliorer en continu les parcours de soins. Ainsi, les professionnels de santé sont appelés à renforcer leur rôle dans la co-construction des soins, favorisant une prise en charge plus personnalisée et contribuant à la satisfaction des patients. Cette approche s'inscrit également dans une dynamique de démarche qualité, garantissant une traçabilité rigoureuse, ainsi qu'une efficacité et une pertinence accrues des interventions.

Les modalités pédagogiques proposées, en classe virtuelle interactive, s'appuient sur des études de cas et des exemples directement inspirés de vos pratiques, facilitant ainsi l'appropriation.

L'objectif principal de ce programme est de sécuriser les prises en charge en intégrant les différents risques identifiés tout en structurant une organisation optimale. Celle-ci intégrera pleinement l'expérience des patients et de leur entourage, renforçant la qualité des soins prodigués tout en contribuant à la satisfaction et au bien-être des professionnels de santé.

Public cible :

Infirmiers Diplômés d'Etat Libéraux (IDEL) en exercice.

Prérequis ; C2

Nos formations sont accessibles aux personnes présentant un handicap.

Durée :

2 Jours de 9h-17h30

Format :

Classe virtuelle synchrone avec ZOOM, Emargement électronique certifié

Modalités :

Formation continue

Financements possibles :

ANDPC (Uniquement pour les IDEL conventionnés) avec une participation partielle au programme selon vos droits acquis et consommés (si c'est votre seule Formation suivie en 2025 alors vous percevrez 658 euros de l'ANDPC qui compensera votre reste à charge sur ce programme).

INDIVIDUEL, 700 euros déductibles de vos charges professionnelles. (En attente de la LOI de Finance pour le crédit d'impôt).

Susceptible d'être pris en charge partiellement par le FIF-PL. en fonction des budgets alloués à la profession pour 2025

Intervenants :

Infirmiers, expert de la thématique et de la pédagogie d'adultes

Objectifs pédagogiques :

- Analyser les facteurs de risques professionnels dans les pratiques de soins
- Maîtriser les concepts du partenariat patient et de la co-construction de la relation soignant-soigné
- Utiliser des méthodes et outils pour recueillir et exprimer l'expérience du patient
- Appliquer des méthodologies adaptées à l'intégration de l'expérience patient dans les parcours de soins
- Assurer une coordination territoriale, favorisant à la fois le maintien de la qualité de vie au travail et l'amélioration de la relation avec les patients.



Intégrer l'expérience du patient dans les pratiques soignantes pour améliorer la qualité des soins, favoriser l'engagement des patients et renforcer la co-construction des parcours de soins, en valorisant les savoirs expérientiels pour une prise en charge plus humaine et participative, œuvrant pour votre qualité de vie au travail ..."

MARS	Lundi 24 et mardi 25 mars 2025
JUIN	Lundi 2 et mardi 3 juin 2025 Mardi 10 et mercredi 11 juin 2025



LES OUTILS NUMERIQUES EN SANTE



ActExchange

AUDIT1 Dossier digital



A la suite des formations d'initiation vers la certification, ces sessions de formation d'une journée sont là pour vous auditer et vous permettre de constituer votre portfolio de certification.

Enjeux de la digitalisation en 2025 : se former pour maîtriser et sécuriser les outils numériques de demain

Le dossier de soins digital, les bilans de soins et plan de soins digitalisés, l'accès à MES, la E-CPS ... Autant d'outils digitalisés à maîtriser et à sécuriser ; qu'il faut avant tout choisir au regard de vos besoins mais aussi des besoins de vos patients, de votre organisation spécifique, de vos collègues et de votre mode d'exercice ...il s'agira d'identifier les critères indispensables à la qualité de vos prestations.

Les modalités pédagogiques en classe virtuelle restent interactives, à travers des audits et une analyse en groupe de pair, il s'agira ici de construire le cabinet qui vous ressemble, vous serez sollicité en amont pour préparer cette journée avec des documents à fournir à notre équipe de formateur afin de pouvoir personnaliser cette étape d'Audit. Votre assiduité sera vérifiée par un émargement électronique.

Les objectifs principaux de ce programme visent la maîtrise des outils numériques professionnels utilisables dans les prises en charge à domicile et la mise en conformité au regard des bonnes pratiques.

Public cible :

Infirmiers Diplômés d'Etat Libéraux (IDEL) en exercice.

Prérequis : Avoir réalisé les formations d'accompagnement vers la certification. (C3) Accessibles aux personnes présentant un handicap.

Durée : 7h

1 Jour de 9h-17h00

Format :

Classe virtuelle synchrone avec ZOOM, Emargement électronique certifié

Modalités :

Formation continue en classe virtuelle synchrone

Financements possibles :

Formation susceptible d'être prise en charge par le FIF PL. Uniquement pour les IDEL à jour de leur Contribution à la Formation Professionnelle (CFP) avec une participation partielle du FIF-PL sur le cout individuel, en fonction des budgets alloués à la profession pour 2025.

INDIVIDUEL, 350 euros déductibles de vos charges professionnelles. (En attente de la LOI de Finance pour le crédit d'impôt).

Intervenants :

Infirmiers, expert de la thématique et de la pédagogie d'adultes

Objectifs pédagogiques :

- Auditer sa pratique sur les outils numériques utilisés
- Planifier des mesures d'amélioration
- Réajuster ses objectifs
- Avoir des pratiques sécuritaires lors de l'utilisation des outils numériques en santé
- Instaurer la satisfaction client et son exploitation digitale
- Identifier les outils numériques pour les plans de soins
- Choisir un outil digital de traçabilité
- Savoir optimiser les outils numériques de communication



Prenez une longueur d'avance sur la digitalisation de votre pratique : maîtrisez, sécurisez et personnalisez vos outils numériques de santé dès aujourd'hui ! Grâce à ces audits personnalisés, aux échanges enrichissants en groupe de pairs et une préparation individualisée, optimisez vos compétences pour une prise en charge sécurisée, conforme et centrée sur la satisfaction de la qualité !

JANVIER	Lundi 6 janvier 2025 Mardi 7 janvier 2025 Mercredi 22 janvier 2025 Jeudi 23 janvier 2025 Mercredi 29 janvier 2025 Jeudi 30 janvier 2025	AVRIL	Mercredi 30 avril 2025
FEVRIER	Mercredi 12 février 2025 Jeudi 13 février 2025 Mercredi 19 février 2025 Jeudi 20 février 2025	JUIN	Mercredi 25 juin 2025 Jeudi 26 juin 2025

L'EXERCICE EN GROUPE



ActExchange

AUDIT2 Ressources humaines



Cette journée sera consacrée à l'exercice en groupe ; la collaboration, l'association, l'exercice en société, le remplacement, le salariat mais aussi l'exercice coordonné pluridisciplinaire (ESS, ESP , CPTS...) avec l'objectif de vérifier vos contrats, votre organisation et afin de prétendre à des rémunérations hors nomenclatures ...

Autant de possibilités que de modalités qui imposent autant de vigilances et de connaissances mais aussi de documents de traçabilité et de preuves de ces choix d'exercice.

Avez-vous bien rédigé vos contrats d'exercice ? Avez-vous bien recensé toutes les options et situations à protéger ?

Les éléments d'appréciation de conformités seront abordés et il s'agira lors de cette journée de vérifier et d'améliorer le cas échéant vos pratiques.

Les plans d'amélioration construits après chaque audit seront ré-évalués et une planification avec des objectifs réalisables sera à créer lors de cette journée intense et constructive en groupe de pairs.

Les modalités pédagogiques en classe virtuelle restent interactives ; vous serez sollicité en amont pour préparer cette journée avec des documents à fournir à notre équipe de formateur afin de pouvoir personnaliser cette journée.

Les objectifs principaux de ce programme visent la conformité, l'optimisation, la sécurisation et la projection de l'exercice en groupe.

Public cible :

Infirmiers Diplômés d'Etat Libéraux (IDEL) en exercice.

Prérequis : Avoir réalisé les formations d'accompagnement vers la certification. Accessibles aux personnes présentant un handicap.

Durée : 7h

1 Jour de 9h-17h00

Format :

Classe virtuelle synchrone avec ZOOM, Emargement électronique certifié

Modalités :

Formation continue en classe virtuelle synchrone

Financements possibles :

Formation susceptible d'être prise en charge par le FIF PL. Uniquement pour les IDEL à jour de leur Contribution à la Formation Professionnelle (CFP) avec une participation partielle du FIF-PL sur le cout individuel, en fonction des budgets alloués à la profession pour 2025.

INDIVIDUEL, 350 euros déductibles de vos charges professionnelles. (En attente de la LOI de Finance pour le crédit d'impôt).

Intervenants :

Infirmiers, expert de la thématique et de la pédagogie d'adultes

Objectifs pédagogiques :

- Identifier les différents modes d'exercices possible
- Auditer la conformité de ses contrats d'exercice
- Planifier des mesures d'amélioration
- Réajuster ses objectifs d'exercice en libéral
- Vérifier l'évaluation stratégique interne et externe de son cabinet
- Comprendre l'exercice coordonné
- Savoir diagnostiquer son territoire
- S'engager ou initier un projet d'exercice en groupe



Structurez et dynamisez votre pratique en groupe : une journée dédiée à l'optimisation de votre organisation, à la conformité de vos contrats et à l'élaboration de stratégies concrètes pour valoriser votre exercice et explorer de nouvelles perspectives professionnelles...

JANVIER	Jeudi 9 janvier 2025 Vendredi 10 janvier 2025 Jeudi 16 janvier 2025 Vendredi 17 janvier 2025
FEVRIER	Mardi 4 février 2025
AVRIL	Mardi 22 avril 2025 Mercredi 23 avril 2025 Jeudi 24 avril 2025



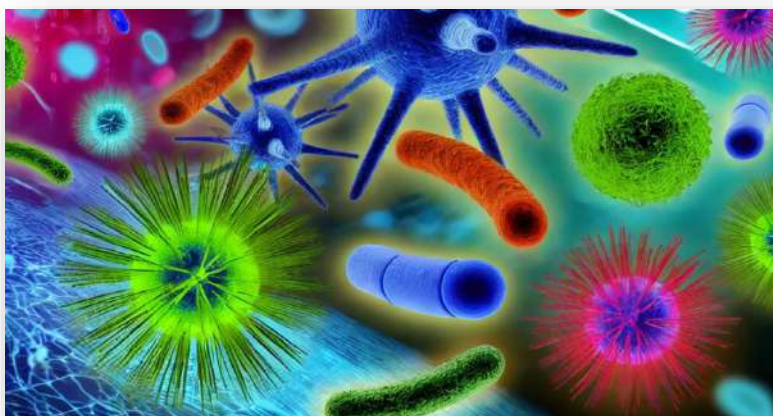
LES BONNES PRATIQUES D'HYGIENE



ActExchange

AUDIT3

Maitrise des risques associés aux soins



La gestion des risques infectieux en soins infirmiers est un enjeu majeur pour garantir la sécurité des patients et la protection des professionnels de santé, en particulier dans le cadre de l'exercice libéral.

Cette formation a pour objectif de vous permettre d'actualiser vos connaissances en matière d'hygiène, de prévention des infections et de gestion des risques associés, tout en respectant les cadres législatifs et réglementaires en vigueur.

Vous y apprendrez à mettre en place des mesures correctives et préventives adaptées à votre pratique quotidienne, afin de garantir un environnement de soins sécurisé et configuré.

Au-delà de la simple actualisation des connaissances, cette formation met l'accent sur l'importance de repenser vos pratiques professionnelles, d'identifier les risques et de réagir de manière appropriée en cas d'incidents ou d'expositions aux risques biologiques.

Une attention particulière sera portée à la déclaration des événements indésirables ainsi qu'à la mise à jour des procédures à suivre en cas d'accidents, afin d'assurer une prise en charge rapide et efficace, tout en minimisant les conséquences pour vous-même. et pour le patient.

Les principaux objectifs de cette formation sont l'actualisation des connaissances en matière d'hygiène et de lutte contre les infections, des principes fondamentaux de l'hygiène et tendre vers la conformité au regard des recommandations actuelles.

Public cible :

Infirmiers Diplômés d'Etat Libéraux (IDEL) en exercice.

Prérequis : Avoir réalisé les formations d'accompagnement vers la certification. (C3) Accessibles aux personnes présentant un handicap.

Durée : 7h

1 Jour de 9h-17h00

Format :

Classe virtuelle synchrone avec ZOOM, Emargement électronique certifié

Modalités :

Formation continue en classe virtuelle synchrone

Financements possibles :

Formation susceptible d'être prise en charge par le FIF PL. Uniquement pour les IDEL à jour de leur Contribution à la Formation Professionnelle (CFP) avec une participation partielle du FIF-PL sur le coût individuel, en fonction des budgets alloués à la profession pour 2025.

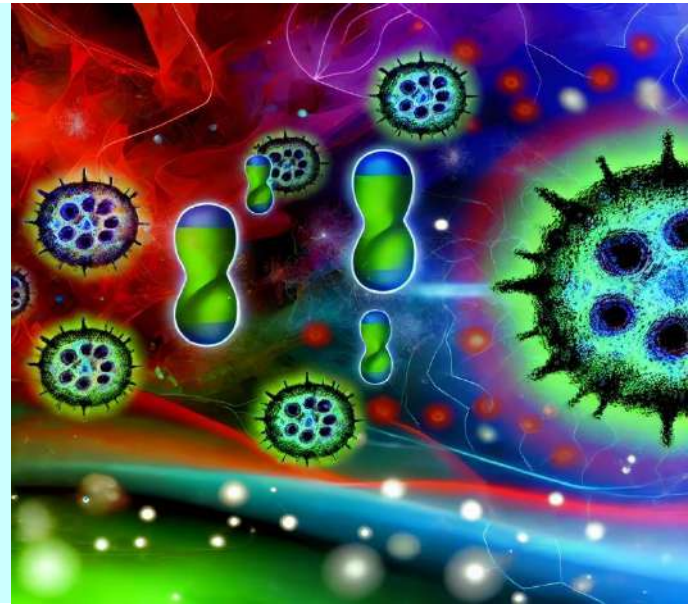
INDIVIDUEL, 350 euros déductibles de vos charges professionnelles. (En attente de la LOI de Finance pour le crédit d'impôt).

Intervenants :

Infirmier, expert de la thématique et de la pédagogie d'adultes ayant un DU Hygiéniste.

Objectifs pédagogiques :

- Mettre à jour ses connaissances en matière d'hygiène et de lutte contre les infections
- Se familiariser avec les cadres législatifs et réglementaires
- Comprendre et intégrer les recommandations spécifiques aux soins à domicile et à la déclaration des EIAS
- Repenser et adapter ses pratiques en soins en fonction des évolutions techniques
- Renforcer ses capacités d'analyse et de synthèse pour mettre en œuvre des actions correctives afin d'améliorer ses pratiques



"Rejoignez cette formation pour mettre à jour vos compétences en hygiène et lutte contre les infections, perfectionner vos pratiques, et adopter des actions concrètes et efficaces, tout en respectant les normes légales et les dernières recommandations pour garantir la sécurité et la qualité des soins. "

FEVRIER	Lundi 24 février 2025	MAI	Lundi 19 mai 2025 Mardi 20 mai 2025
MARS	Lundi 10 mars 2025 Lundi 24 mars 2025	JUIN	Lundi 16 juin 2025
AVRIL	Mardi 29 avril 2025 Mercredi 30 avril 2025		

BILAN DE SOINS INFIRMIERS (BSI)

Pertinence des plans de soins et bonnes pratiques d'évaluation à domicile.



Au cœur de la prise en charge à domicile, l'évaluation multidimensionnelle du patient est indispensable pour définir précisément ses besoins en soins et en accompagnement.

Notre formation approfondie vous équipe pour exceller dans cette démarche essentielle, renforçant vos compétences dans l'élaboration de bilan de soins infirmiers complets et précis. Cet outil d'évaluation qui permet de décider de la charge en soins dite « légère », « intermédiaire » ou « lourde » et du forfait A, B ou C semble complexe à remplir, cependant la qualité de la démarche clinique infirmière ne devrait pas être une question économique mais une posture éthique sur la pertinence des plans de soins !

Les modalités pédagogiques en classe virtuelle restent interactives combinant théorie et études de cas concrets, pour une application immédiate dans votre pratique quotidienne avec une recherche permanente d'échanges.

Les objectifs principaux de ce programme visent la sécurisation des prises en charge et le développement d'une expertise pointue dans l'évaluation de la dépendance pour améliorer sa pratique professionnelle et offrir des soins de meilleure qualité.

Rejoignez notre formation pour devenir un pilier dans la prise en charge à domicile, en assurant des évaluations complètes et des soins adaptés aux besoins uniques de chaque patient.



ActExchange

Public cible :

Infirmiers Diplômés d'Etat Libéraux (IDEL) en exercice.

Sans prérequis ;

Nos formations sont accessibles aux personnes présentant un handicap.

Durée :

2 Jours de 9h-17h30

Format :

Classe virtuelle synchrone avec ZOOM, Emargement électronique certifié

Modalités :

Formation continue en classe virtuelle synchrone

Financements possibles :

ANDPC (Uniquement pour les IDEL conventionnés) avec une participation partielle au programme selon vos droits acquis et consommés (si c'est votre seule Formation suivie en 2025 alors vous percevrez 658 euros qui compensera votre reste à charge sur ce programme).

INDIVIDUEL, 700 euros déductibles de vos charges professionnelles. (En attente de la LOI de Finance pour le crédit d'impôt).

Intervenants :

Infirmiers, expert de la thématique et de la pédagogie d'adultes

Pourquoi choisir cette formation ?

Maîtriser l'Utilisation des Échelles d'Évaluation de la Dépendance :

Acquérir une expertise permettant une analyse précise et complète de la dépendance du patient, afin de déterminer les besoins spécifiques en soins et en assistance.

Élaborer des Plans de Soins Personnalisés : Apprendre à construire des plans de soins détaillés et adaptés, basés sur l'évaluation multidimensionnelle, pour répondre efficacement aux exigences individuelles de chaque patient et aux normes de traçabilité pour sécuriser sa pratique.

Comprendre et appliquer correctement les procédures de saisie du portail professionnel et les justes cotations pour les soins infirmiers liés à la dépendance.

Optimiser la Coordination et le Suivi des Soins : Développer des compétences en coordination des soins à domicile

Rejoignez notre formation et faites la différence : développez une expertise approfondie en évaluation et coordination des soins à domicile pour offrir un accompagnement sur mesure, alliant qualité, sécurité et excellence professionnelle

JANVIER	Lundi 27 et mardi 28 janvier 2025
FEVRIER	Lundi 3 et mardi 4 février 2025

H3E1M1
BSB
BSA
AMX
BSC



ActExchange

BILAN DE SOINS INFIRMIERS

AUDIT BSI

NOM Prénom PATIENT :																	
date plan de soins :			sans / avec / autre														
Consentement patient / repr. légal :			<input type="checkbox"/> oui		<input type="checkbox"/> Non												
Diagnostic infirmiers			Code BSI	Selection BSI	interventions	interventions quotidiennes	M	M	S	S	hebd	mensuelle	trimestrielle	annuelle	date d'évaluation	échelles spécifiques	
TITRE	CAUSE	MANIFESTATION CLINIQUE	objectifs														

L'utilisation de l'outil BSI n'est pas nouvelle pour vous mais vous souhaiteriez revoir les rouages des algorithmes décisionnels des forfaits ? Vous rencontrez des difficultés dans l'élaboration pertinente de vos plans de soins ?

Cette journée est faite pour vous !

Cette formation va reprendre les concepts clés, l'enjeu et la conformité de remplissage d'un bilan de soins infirmier afin d'obtenir le forfait le plus adapté à la situation de vos patients ; le rappel des outils professionnels indispensables à l'évaluation de la dépendance mais aussi à la traçabilité de l'exhaustivité de vos soins !

Effectivement, c'est à partir de vos patients et de votre pratique qu'il sera possible de réajuster vos BSI et plans de soins ; cette journée sera sous le signe du travail afin de vous accompagner dans l'optimisation de la qualité de vos prises en charge et de la reconnaissance financière de celles-ci.

Les objectifs principaux de ce programme visent le développement d'une expertise dans l'évaluation de la dépendance et dans la prise en charge coordonnée à domicile.

Renforcez vos compétences et restez à la pointe des meilleures pratiques en soins infirmiers avec notre formation de réactualisation sur le Bilan de Soins Infirmiers (BSI).

Public cible :

Infirmiers Diplômés d'Etat Libéraux (IDEL) en exercice.

Prérequis : Avoir réalisé la formation BSI de 2 jours dans les 4 ans. Nos formations sont accessibles aux personnes présentant un handicap.

Durée : 7h

1 Jour de 9h-17h00

Format :

Classe virtuelle synchrone avec ZOOM, Emargement électronique certifié

Modalités :

Formation continue en classe virtuelle synchrone

Financements possibles :

Formation susceptible d'être prise en charge par le FIF PL. Uniquement pour les IDEL à jour de leur Contribution à la Formation Professionnelle (CFP) avec une participation partielle du FIF-PL sur le cout individuel, en fonction des budgets alloués à la profession pour 2025.

INDIVIDUEL, 350 euros déductibles de vos charges professionnelles. (En attente de la LOI de Finance pour le crédit d'impôt).

Intervenants :

Infirmiers, expert de la thématique et de la pédagogie d'adultes

Pourquoi choisir cette formation ?

Actualiser ses connaissances sur les dernières pratiques et directives concernant les bilans de soins infirmiers.

Approfondir ses compétences pratiques en utilisant des études de cas pertinents.

Discuter des défis rencontrés dans la pratique quotidienne et proposer des solutions adaptées.

Réévaluer et optimiser les plans de soins personnalisés en intégrant les dernières méthodologies d'évaluation.

Utiliser des outils avancés pour améliorer la précision et l'efficacité des évaluations de dépendance.

Actualiser les techniques de coordination entre les différents intervenants de santé.



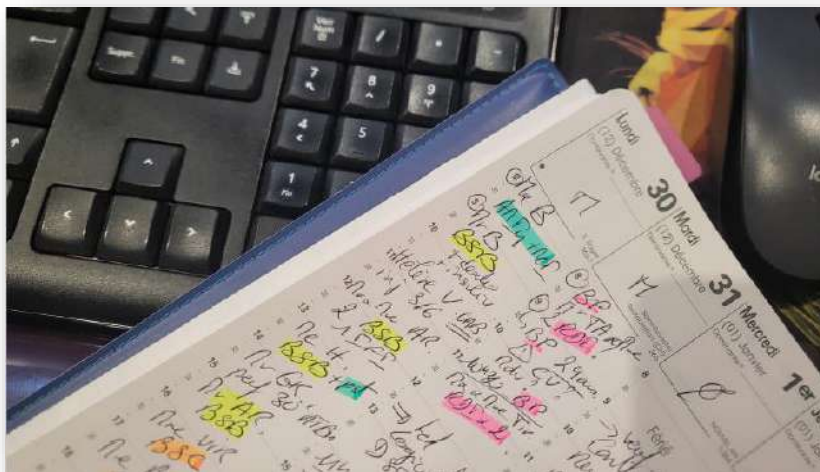
Donnez un nouvel élan à vos pratiques avec le BSI : une journée de formation pratique et stratégique pour perfectionner vos évaluations, affiner vos plans de soins et garantir des prises en charge optimales, à la hauteur des besoins de vos patients et de vos ambitions professionnelles tout en valorisant votre expertise.

FEVRIER	Mardi 25 février 2025
MARS	Mardi 11 mars 2025 Mardi 25 mars 2025
JUIN	Mardi 17 juin 2025

H3E4M2
BSC
BSA
AMX
BSB

NGAP

Les justes cotations



Vous êtes confrontés quotidiennement à des tâches complexes et variées, parmi lesquelles la cotation de vos actes selon la Nomenclature Générale des Actes Professionnels (NGAP).

Bien que cela puisse sembler un simple détail administratif, une maîtrise précise de la NGAP est essentielle pour éviter des erreurs coûteuses et des notifications d'indus.

En maîtrisant cette nomenclature, vous saurez comment valoriser correctement vos interventions.

Vos intérêts :

Sécurité et conformité : En suivant cette formation, vous vous assurez d'être en conformité avec les réglementations en vigueur, minimisant ainsi les risques de litiges avec les caisses d'assurance maladie.

Optimisation de la facturation : Une bonne maîtrise de la NGAP permet une facturation juste et optimisée de vos actes, assurant une meilleure rentabilité de votre cabinet.

Gain de temps : Moins de temps passé à rectifier des erreurs signifie plus de temps pour se consacrer à vos patients et à d'autres aspects de la gestion de votre cabinet.



ActExchange

Public cible :

IDEL en exercice

Sans prérequis

Nos formations sont accessibles aux personnes présentant un handicap.

Durée :

2 Jours
de 9h-17h30

Format :

Classe virtuelle

Modalités :

Formation continue en classe virtuelle synchrone

Financement :

INDIVIDUEL
700 euros déductibles de vos charges professionnelles. (En attente de la LOI de Finance pour le crédit d'impôt).

Intervenants :

Infirmiers, experts de la thématique et de la pédagogie d'adultes, expertise juridique exigée.

Objectifs de la formation NGAP

- **Comprendre et maîtriser la nomenclature** : La formation NGAP vous permet de comprendre en profondeur les règles et les subtilités de la cotation des actes infirmiers.
- **Éviter les erreurs de cotation** Cette formation vous apprend à identifier et corriger ces erreurs avant qu'elles ne soient signalées.
- **Actualiser vos connaissances** : La NGAP évolue régulièrement. Il est crucial de rester informé des dernières mises à jour pour garantir une pratique conforme et éviter des déconvenues lors des contrôles. Cette formation vous apporte les dernières informations et actualisations nécessaires.



En conclusion, la formation NGAP n'est pas seulement un atout, c'est une nécessité dès le début de votre installation et tout au long de votre carrière libérale. Ne laissez pas les erreurs de cotation compromettre votre sérénité : investissez dans votre avenir en vous inscrivant dès maintenant à cette formation indispensable !

AMX

TMI

AMI

BSB

RDI

MCI

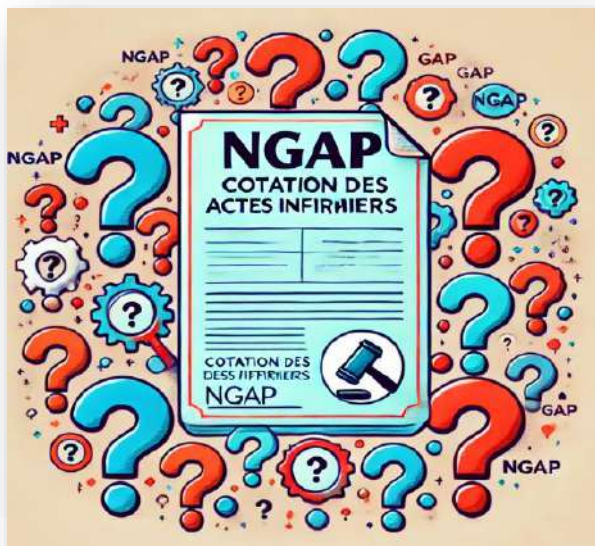
JANVIER	Jeudi 23 et vendredi 24 janvier 2025
FEVRIER	Lundi 24 et mardi 25 février 2025
MARS	Lundi 17 et mardi 18 mars 2025
JUIN	Jeudi 19 et vendredi 20 juin 2025

AUDIT NGAP

Audit N°5



ActEchange



Vous avez suivi la formation NGAP de deux jours, mais des doutes persistent sur la conformité de vos cotations ? Vous craignez une sous-rémunération ou une notification d'indus ?

Nous vous proposons une journée d'audit personnalisée de vos cotations pour vérifier la justesse des lettres clés et des coefficients appliqués.

Avant la formation, vous serez invité à remplir un tableau Excel détaillant les actes réalisés et leur cotation.

Lors de cette journée, nous analyserons ensemble vos cotations et vous fournirons des recommandations précises pour corriger les erreurs et optimiser vos pratiques.

Cette formation vous permettra de garantir la conformité de vos actes et d'améliorer la rentabilité de votre activité.

Cet audit, basé sur l'analyse des données réelles de votre pratique, est une opportunité d'apprentissage et d'amélioration.

Il vous offre un cadre sécurisé et constructif pour identifier et corriger vos erreurs, vous rassurant et augmentant votre confiance dans vos pratiques professionnelles de cotation.

PREREQUIS : OUI

Avoir réalisé la formation NGAP avec Actéchange depuis moins de 2 ans.

PUBLIC :

IDEL en exercice

Durée :

1 Jour
De 9h-17h30

Format :

Classe virtuelle

Modalités :

Formation continue en classe virtuelle synchrone

Nécessité d'avoir un ordinateur et une connexion stable

Financement :

INDIVIDUEL
350 euros déductibles de vos charges professionnelles. (En attente de la LOI de Finance pour le crédit d'impôt).

Intervenants :

Infirmiers, expert de la thématique et de la pédagogie d'adultes avec expertise en formation NGAP.

Objectifs de cette journée :

Éviter les risques de non-conformité : Sécurisez votre pratique professionnelle en vérifiant que vos cotations sont justes.

Détecter et corriger les erreurs de cotation : Évitez les sanctions ou les remboursements indus.

Cibler les améliorations nécessaires : Justifiez de vos choix de cotation avec des preuves solides.

Optimiser vos cotations : Maximisez vos revenus tout en respectant les normes en vigueur.



Cette formation permet de lever les contraintes et les craintes liées à la cotation des actes infirmiers en offrant une vérification approfondie, des corrections précises, et des optimisations efficaces.

Soyez proactif en identifiant et corrigeant les erreurs avant qu'elles ne deviennent problématiques, et pratiquez avec une plus grande sérénité, conformité, et rentabilité

JANVIER	Lundi 13 janvier 2025 Mardi 14 janvier 2025	MARS	Lundi 3 mars 2025 Mardi 4 mars 2025
FEVRIER	Jeudi 6 février 2025 Vendredi 7 février 2025	AVRIL	Jeudi 3 avril 2025 Vendredi 4 avril 2025

NUTRITION SANTE

Repérage et prise en charge des troubles nutritionnels



ActExchange

Public cible :

Infirmiers Diplômés d'Etat Libéraux (IDEL) en exercice.

Prérequis : aucun

Nos formations sont accessibles aux personnes présentant un handicap.

Durée :

2 Jours de 9h-17h30

Format :

Présentielle ou Classe virtuelle synchrone avec ZOOM, Emargement électronique certifié

Modalités :

Formation continue

Financements possibles :

ANDPC (Uniquement pour les IDEL conventionnés) avec une participation partielle au programme selon vos droits acquis et consommés (si c'est votre seule Formation suivie en 2025 alors vous percevrez 658 euros de l'ANDPC qui compensera votre reste à charge sur ce programme).

INDIVIDUEL, 700 euros déductibles de vos charges professionnelles. (En attente de la LOI de Finance pour le crédit d'impôt).

Susceptible d'être pris en charge partiellement par le FIF-PL. en fonction des budgets alloués à la profession pour 2025

Intervenants :

Infirmiers, expert de la thématique et de la pédagogie d'adultes

Le surpoids et l'obésité, touchant toutes les tranches d'âge, constituent une priorité de santé publique en France, affectant plus de la moitié des hommes et près de la moitié des femmes adultes, ainsi qu'un nombre croissant d'enfants et d'adolescents.

Ces troubles, en progression constante, notamment sous leur forme sévère, entraînent des répercussions multiples : maladies cardiovasculaires, diabète, certains cancers, mais aussi des impacts psychologiques tels que la dépression et l'isolement social. L'influence des modes de vie, incluant une alimentation déséquilibrée, la sédentarité et des comportements alimentaires inadaptés dès le plus jeune âge, s'ajoute aux facteurs socio-économiques tels que la précarité, limitant l'accès à une alimentation équilibrée et à des choix de vie favorables à la santé.

Face à ces enjeux, les infirmiers jouent un rôle clé dans la promotion d'une alimentation saine et équilibrée tout au long de la vie.

Ils participent à la prévention, au dépistage et à la prise en charge des patients, en intégrant des conseils hygiéno-diététiques adaptés à chaque tranche d'âge. En mobilisant les principes de nutrition santé, ils interviennent dans l'éducation thérapeutique et le suivi personnalisé des patients.

Ils doivent également s'appuyer sur des stratégies pluridisciplinaires et des recommandations actualisées pour répondre à cette problématique complexe.

L'objectif est de réduire les prévalences, d'améliorer le parcours de soin et de sensibiliser les patients, quel que soit leur âge, aux enjeux de prévention et d'adoption d'un mode de vie durablement sain.

Se former pour :

Renforcer vos compétences en dépistage du surpoids et de l'obésité à tout âge, grâce à des outils de diagnostic et des indicateurs fiables.

Maîtriser les principes de nutrition santé et savoir intégrer des conseils hygiéno-diététiques adaptés dans vos pratiques quotidiennes.

Optimiser votre rôle dans la prévention et l'éducation thérapeutique, en accompagnant les patients vers des changements durables de mode de vie.

Améliorer la coordination des parcours de soin, en collaborant efficacement avec les autres professionnels de santé pour une prise en charge globale.

Adopter une approche personnalisée et bienveillante, pour répondre aux besoins spécifiques des patients selon leur âge et leur contexte socio-économique.



« Transformez votre pratique et devenez un acteur clé dans la lutte contre le surpoids et l'obésité : cette formation vous permettra non seulement d'acquérir des outils concrets pour mieux accompagner vos patients à tout âge, mais aussi d'enrichir vos compétences professionnelles, de renforcer votre expertise et de valoriser votre rôle en tant qu'infirmier face à cet enjeu de santé publique majeur. »

MARS	Lundi 10 et mardi 11 mars 2025 à MARSEILLE Lundi 31 mars et mardi 1 ^{er} avril 2025 en classe virtuelle
AVRIL	Lundi 28 et mardi 29 avril 2025 en classe virtuelle
JUIN	Jeudi 5 et vendredi 5 juin 2025 à LYON

NUMERIQUE EN SANTE



ActExchange

Télésanté et pratiques infirmières.



Le numérique en santé est devenu un vecteur d'amélioration de l'accès aux soins des patients

Avec une diminution des hospitalisations évitables, la téléconsultation mise en exergue par la crise sanitaire début 2020 est une forme de consultation à distance utilisant les technologies de l'information et de la communication digitale avec parfois un accompagnant infirmier au chevet du patient. La stratégie Nationale de déploiement du numérique avait créé le « télésoin » dans sa dernière loi de santé, celui-ci a été mis en pratique par les infirmiers dans la surveillance clinique des patients Covid dès mars 2020.

Ces pratiques instaurées dans la nécessité de l'urgence sanitaire sont à pérenniser dans la sécurisation des parcours.

C'est pourquoi l'évolution des compétences des professionnels de santé doit être accompagnée car la télésanté tend à modifier les relations avec les patients, les organisations de travail, la coordination entre professionnels et nécessite de nouveaux savoir-faire et savoir-être, y compris dans l'analyse des situations cliniques et la prise de décision.

La réalisation des actes de télésanté confronte les professionnels à de nouveaux enjeux liés aux dispositifs techniques, à la distance, à la multiplication des intervenants. Les professionnels et les patients peuvent aussi parfois avoir des craintes face au risque de déshumanisation de la relation médicale et de soins.

Ce programme favorisera l'appropriation des bonnes pratiques par l'infirmier accompagnant, améliorera ses connaissances cliniques et éthique de cette nouvelle pratique du télésoin et contribuera ainsi à la qualité et à la sécurité des prises en charge.

Public cible :

Infirmiers Diplômés d'Etat Libéraux (IDEL) en exercice.

Prérequis : aucun

Nos formations sont accessibles aux personnes présentant un handicap.

Durée :

2 Jours de 9h-17h30

Format :

Classe virtuelle synchrone avec ZOOM, Emargement électronique certifié

Modalités :

Formation continue

Financements possibles :

ANDPC (Uniquement pour les IDEL conventionnés) avec une participation partielle au programme selon vos droits acquis et consommés (si c'est votre seule Formation suivie en 2025 alors vous percevrez 658 euros de l'ANDPC qui compensera votre reste à charge sur ce programme).

INDIVIDUEL, 700 euros déductibles de vos charges professionnelles. (En attente de la LOI de Finance pour le crédit d'impôt).

Susceptible d'être pris en charge partiellement par le FIF-PL. en fonction des budgets alloués à la profession pour 2025

Intervenants :

Infirmiers, expert de la thématique et de la pédagogie d'adultes

Se former pour :

1. Comprendre les enjeux et les différentes formes de télémédecine et de télésoin dans le cadre de leur pratique.
2. Accéder aux données de santé en respectant les exigences légales, éthiques et professionnelles.
3. Concevoir et maintenir un environnement numérique de travail sécurisé.
4. Maîtriser la réglementation et les bonnes pratiques de télésanté dans leur pratique professionnelle.
5. Utiliser les outils numériques de manière sécurisée pour interagir avec les patients et les autres acteurs du parcours de soins.
6. Appliquer les bonnes pratiques en matière de télésanté, notamment en lien avec les projets de soin, la gestion de la confidentialité et le respect du secret médical.



Dans un contexte où la transformation numérique du système de santé est essentielle pour offrir des soins de qualité, cette formation vous permettra de maîtriser les enjeux de la télémédecine, de la sécurité des données de santé et de l'accompagnement numérique des patients. En vous inscrivant, vous contribuerez à la révolution des pratiques de soins et à l'innovation thérapeutique, tout en vous assurant de respecter les normes éthiques et légales. Soyez à la pointe du numérique en santé !

MARS	Lundi 3 et mardi 4 mars 2025
AVRIL	Mercredi 9 et jeudi 10 avril 2025
JUIN	Lundi 16 et mardi 17 juin 2025 Lundi 23 et mardi 24 juin 2025

BILAN DE PREVENTION



ActExchange

Repérage et prise en soins précoce du risque de perte d'autonomie



Les bilans de prévention proposés par l'assurance maladie représentent une opportunité majeure pour améliorer la prise en charge des patients à risques. Ces bilans, conçus pour détecter précocement les problèmes de santé, permettent une intervention rapide et efficace, réduisant ainsi les complications et améliorant la qualité de vie des patients.

Les infirmiers libéraux font partie des professionnels de santé capables d'instaurer ces bilans de prévention pour, entre autres les classes d'âge de 60-65 et 70-75 ans. Les infirmiers peuvent exprimer leurs compétences préventives en toute légitimité, ils sont à même d'évaluer la mobilité, les principaux sens, l'humeur, la fonction cognitive, la nutrition et de proposer un plan personnalisé de prévention en coordination avec le médecin traitant, ainsi que d'orienter les seniors vers les ressources accessibles de leur territoire afin de limiter les comorbidités et de maintenir le plus longtemps possible leur autonomie. Ce sont donc des acteurs qu'il convient de former à ces techniques de repérage précoce du risque de perte d'autonomie pour les seniors vivants à domicile.

En tant qu'infirmier libéral, il est essentiel de maîtriser parfaitement ces bilans de prévention. Une formation spécialisée vous permettra de vous familiariser avec les protocoles, les outils de dépistage et les démarches administratives associées.

En participant à notre formation, vous développerez des compétences clés pour réaliser des bilans de qualité, tout en assurant une prise en charge personnalisée et adaptée aux besoins de chaque patient.

Public cible :

Infirmiers Diplômés d'Etat Libéraux (IDEL) en exercice.

Sans prérequis ;

Nos formations sont accessibles aux personnes présentant un handicap.

Durée :

2 Jours de 9h-17h30

Format :

Classe virtuelle synchrone avec ZOOM, Emargement électronique certifié

Modalités :

Formation continue en classe virtuelle synchrone

Financements possibles :

ANDPC (Uniquement pour les IDEL conventionnés) avec une participation partielle au programme selon vos droits acquis et consommés (si c'est votre seule Formation suivie en 2025 alors vous percevrez 658 euros qui compensera votre reste à charge sur ce programme).

INDIVIDUEL, 700 euros déductibles de vos charges professionnelles. (En attente de la LOI de Finance pour le crédit d'impôt).

Intervenants :

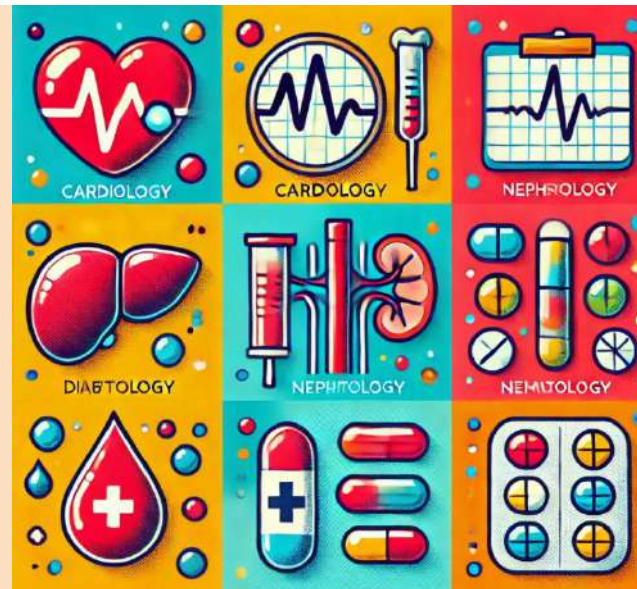
Infirmiers, expert de la thématique et de la pédagogie d'adultes

Pourquoi se former ?

Maîtriser les outils et les protocoles : Apprenez à utiliser les outils de dépistage les plus récents et les méthodes de renforcement motivationnel pour garantir des bilans précis et efficaces.

Acquérir des connaissances approfondies sur les différentes pathologies et facteurs de risque. Vous serez ainsi mieux équipé pour identifier les signes avant-coureurs et proposer des actions préventives appropriées.

Optimiser la gestion de votre cabinet : Comprendre les aspects administratifs et financiers des bilans de prévention pour vous aider à organiser votre pratique



Ne laissez pas passer cette opportunité d'améliorer vos compétences et d'optimiser la qualité de vos bilans de prévention. En vous formant, vous contribuerez non seulement à la santé de vos patients, mais aussi à la reconnaissance de votre professionnalisme.

Votre engagement aujourd'hui fera la différence pour vos patients de demain.

Quelques dates en formation présentielle au milieu de nos classes virtuelles pour laisser se reposer nos ordinateurs !

JANVIER	Lundi 13 et mardi 14 janvier 2025 à MARSEILLE Lundi 20 et mardi 21 janvier 2025 Lundi 27 et mardi 28 janvier 2025	AVRIL	Lundi 7 et mardi 8 avril 2025 Lundi 28 et mardi 29 avril 2025
FEVRIER	Lundi 10 et mardi 11 février 2025 Lundi 17 et mardi 18 février 2025 Mercredi 26 et jeudi 27 février 2025	MAI	Lundi 5 et mardi 6 mai 2025 à PARIS
MARS	Mercredi 5 et jeudi 6 mars 2025	JUIN	Mercredi 18 et jeudi 19 juin 2025

PLAIES



ActExchange

Soins et suivi des patients avec plaies chroniques.



Face à l'enjeu épidémiologique des plaies chroniques, les infirmiers libéraux occupent une position centrale, tant pour les soins que pour l'éducation et la coordination interprofessionnelle.

La prise en charge optimale des performances repose sur une compréhension approfondie du processus cicatriciel et des mécanismes responsables de leur constitution, ainsi que sur l'identification des facteurs retardant la cicatrisation.

Il est essentiel de savoir repérer les différents types d'altérations cutanées, en utilisant des outils et modalités d'évaluation clinique permettant d'analyser la plaie dans son contexte global, incluant les comorbidités du patient. L'examen clinique approfondi guide le choix des soins locaux, des dispositifs médicaux adaptés et des surveillances infirmières nécessaires, tout en garantissant une gestion appropriée de la douleur avant, pendant et après les soins.

Le bilan de plaie reprend ces étapes, il est à faire à chaque prise en charge d'une plaie complexe.

Par ailleurs, des soins éducatifs adaptés soutiennent l'adhésion du patient et son observance dans son environnement de vie, tandis qu'une coordination interprofessionnelle et une traçabilité rigoureuse permettent de détecter les incidents, intolérances ou allergies liés aux traitements et dispositifs utilisés.

Une formation continue dédiée leur permet d'assurer des soins de haute qualité, d'optimiser les processus de cicatrisation et de répondre efficacement aux évolutions des besoins de santé publique.

Public cible :

Infirmiers Diplômés d'Etat Libéraux (IDEL) en exercice.

Prérequis : aucun

Nos formations sont accessibles aux personnes présentant un handicap.

Durée :

2 Jours de 9h-17h30

Format :

Formation présentielle

Emargement électronique certifié

Modalités :

Formation continue

Financements possibles :

ANDPC (Uniquement pour les IDEL conventionnés) avec une participation partielle au programme selon vos droits acquis et consommés (si c'est votre seule Formation suivie en 2025 alors vous percevrez 658 euros de l'ANDPC qui compensera votre reste à charge sur ce programme).

INDIVIDUEL, 700 euros déductibles de vos charges professionnelles. (En attente de la LOI de Finance pour le crédit d'impôt).

Susceptible d'être pris en charge partiellement par le FIF-PL. en fonction des budgets alloués à la profession pour 2025

Intervenants :

Infirmiers, expert de la thématique et de la pédagogie d'adultes

Se former pour :

- **Renforcer ses connaissances** sur le processus de cicatrisation et les mécanismes de constitution d'une plaie
- **Évaluer cliniquement une plaie** et son contexte global à travers le Bilan de plaie
- **Optimiser Le processus de cicatrisation** en intégrant les recommandations dans ses soins
- **Organiser et assurer une surveillance** efficace en collaboration avec le patient et son entourage grâce à des outils adaptés
- **Gérer la douleur** liée aux soins
- **Coordonner** les actions avec l'équipe interprofessionnelle et assurer une traçabilité rigoureuse



"Vous êtes en première ligne face aux défis complexes des plaies chroniques... venez maîtriser les clés d'une prise en charge experte de ce type de plaies pour améliorer la cicatrisation, satisfaire aux attentes de vos patients, sécuriser vos pratiques, et devenir un acteur incontournable de la coordination des soins infirmiers des plaies à domicile !"

En Présentielle en PACA !

JUIN

Lundi 2 et mardi 3 juin 2025 à **MARSEILLE**

FINANCEMENT DE VOS FORMATIONS

L'ANDPC

L'Agence Nationale du Développement Professionnel Continue participe, si vous êtes titulaire, à vos programmes DPC selon une enveloppe définie chaque année mais aussi en fonction des thématiques choisies.

LE FIF-PL

Le Fond Interprofessionnel de Formation pour les Professions Libérales participe partiellement à vos journées de formation, vous cotisez via l'URSSAF à ce fond qui vous donne droit à un plafond journalier qui est défini chaque début d'année pour votre profession en fonction des thématiques prioritaires retenues.

FINANCEMENT INDIVIDUEL

Vous déduirez les charges de formations de votre chiffre d'affaires. La loi de finance fixe le montant du crédit d'impôt formation des dirigeants d'entreprise, n'oubliez pas d'interpeller votre comptable à ce sujet.

Nos équipes sont là pour vous expliquer les modes de financements en fonction des thématiques de formation et vous aider à choisir les modalités les plus adaptées pour votre situation.



MODALITE D'INSCRIPTION ET FORMAT DE FORMATION

Nos formations sont ouvertes à tous les infirmiers en exercice libéral, les inscriptions sont possibles tant qu'il y a des places disponibles jusqu'à la veille de la session. Nos formations sont accessibles aux professionnels en situation de handicap dans la mesure où ce dernier n'empêche pas l'exercice infirmier. Afin de vous assurer de la faisabilité, merci de prendre contact avec nous à ce sujet.

Nos formations se déroulent soit en format présentiel, organisées dans des salles de séminaires tout confort ou alors en classe virtuelle synchrone depuis le lieu que vous souhaitez... dans tous les cas un formateur sera présent et animera les journées avec bonne humeur !



NOTRE EQUIPE

Notre secrétariat, nos chargés de communication et nos formateurs sont vos interlocuteurs privilégiés ... ils sont à votre écoute du lundi au vendredi de 10h à 17h.

Appelez-nous au : **09 50 13 11 11**



ADRESSE

620 avenue de
la roche
Fourcade

ZI St Mitre, Est 1

Bât A13

13400 AUBAGNE

SITE WEB



NOUS ECRIRE

Vous pouvez nous écrire à l'adresse suivante :

contact@actechange.com

Ou vous rendre sur notre site :

<https://actechange.com/>



ActEchange